

PROVA FINALE

Nome del giocatore:

2h
 TEMPO MASSIMO
 ogni minuto
 risparmiato
 1 PUNTO

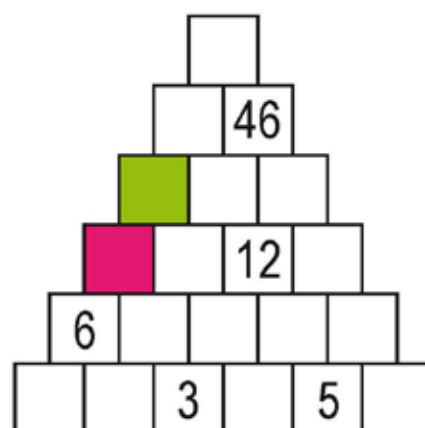
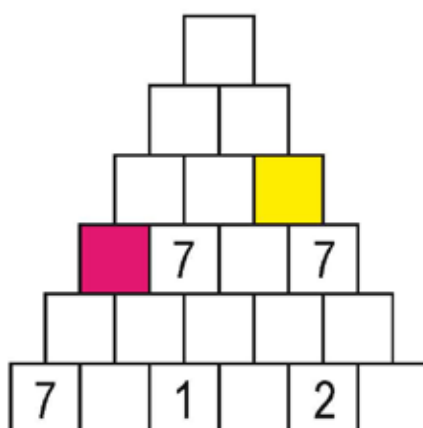
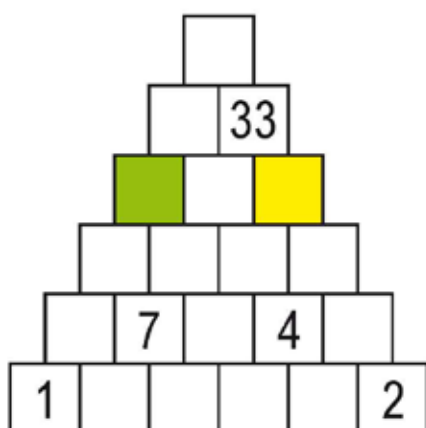
PUNTEGGIO

PROVE					tempo risparmiato	TOTALE
1	2	3	4	5		
6	7	8	9	10		

LE SOMMIRAMIDI DI GIZACK

1

In ogni piramide, l'unica regola che governa lo schema è che il numero inserito in una casella deve essere pari alla somma dei numeri inseriti nelle 2 caselle sottostanti. Possono essere in gioco anche numeri non naturali. Inoltre le caselle dello stesso colore delle differenti piramidi hanno lo stesso valore. Completate le piramidi aiutandovi con i numeri già inseriti.



PUNTEGGIO

80

Schema incompleto:

- caselle corrette = 1
- caselle errate = -2

2

PUNTEGGIO

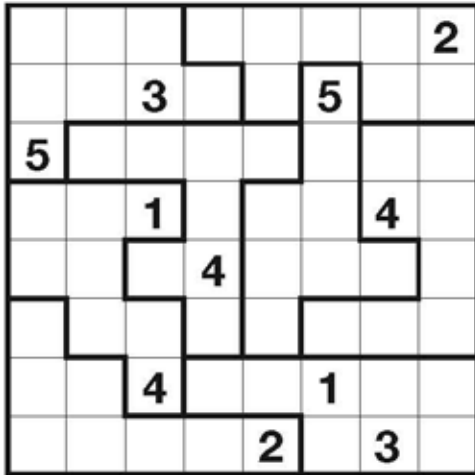
80

Schema incompleto:

- caselle corrette = 2
- caselle errate = -4
- le caselle vuote non danno punteggio

NORDOKU

Riempire la griglia in modo che ogni riga, colonna e settore contenga i numeri da 1 a 5, ognuno una sola volta. A schema risolto, alcune caselle resteranno quindi vuote. Quando due cifre sono adiacenti in verticale, la cifra che sta sopra deve essere maggiore di quella che sta sotto.



4

PATCHWORK

Scopo del gioco è suddividere completamente la griglia in rettangoli o quadrati, senza lasciare caselle esterne a tale suddivisione.

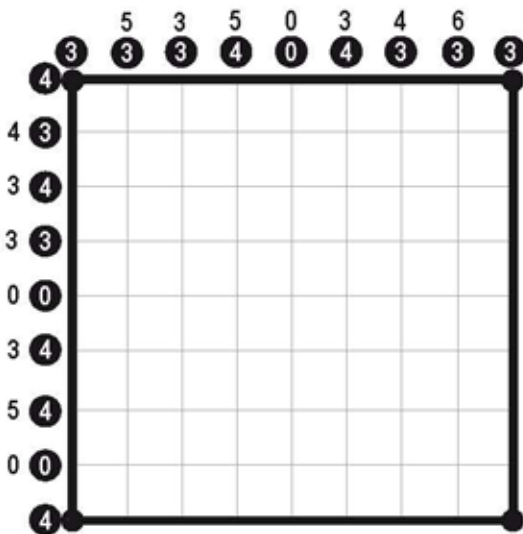
I due numeri esterni ad ogni riga e colonna indicano:

- il primo: la lunghezza complessiva dei lati di rettangoli (o quadrati) presenti in quella riga o colonna;
- il secondo (nel pallino nero): il numero totale di vertici presenti in quella riga o colonna.

Regola 1: da ogni vertice dei rettangoli o quadrati si dipartono sempre e solo tre linee.

Eccezione alla regola 1: nelle caselle d'angolo della griglia si dipartono solo 2 linee

Regola 2: due o più rettangoli o quadrati non devono mai potersi unire per formare altri rettangoli



PUNTEGGIO

80

Schema incompleto:

- vertici corretti = 2
- vertici errati = -4

3

KAKURO

PUNTEGGIO

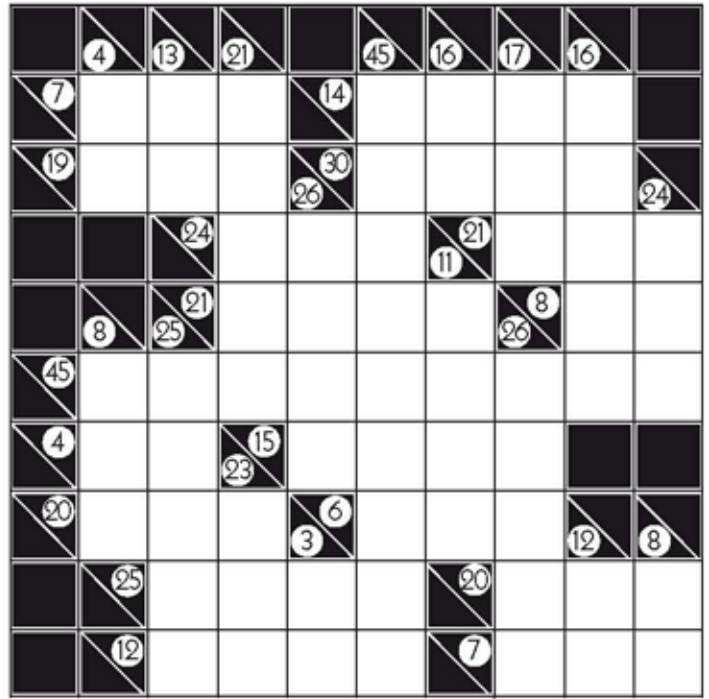
100

Schema incompleto:

- caselle corrette = 1
- caselle errate = -2

Riempire lo schema con le cifre da 1 a 9 sapendo che:

- i numeri riportati come definizioni rappresentano la somma delle cifre da inserire nelle corrispondenti caselle bianche;
- i numeri nei triangoli inferiori sono le definizioni verticali, quelli nei triangoli superiori le orizzontali;
- all'interno di ogni somma ogni cifra può comparire una sola volta.



5

DOPPI O CONSECUTIVI

PUNTEGGIO

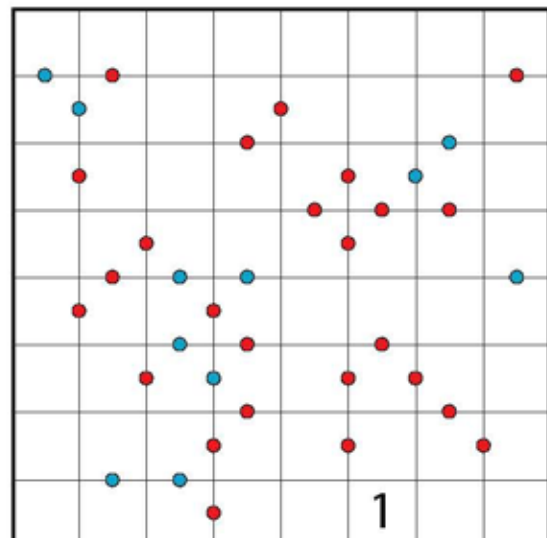
80

Schema incompleto:

- caselle corrette = 1
- caselle errate = -2

In ogni riga e in ogni colonna devono essere presenti una e una sola volta tutti i numeri da 1 a 8. Se due caselle sono separate da un pallino blu, devono contenere due numeri uno doppio dell'altro; se due caselle sono separate da un pallino rosso, devono contenere due numeri consecutivi; se tra due caselle non ci sono pallini, i numeri non sono né consecutivi né uno doppio dell'altro.

Nota: 1 e 2 possono essere separati sia da un pallino rosso che da un pallino blu.



6 GRIGLIA LOGICA

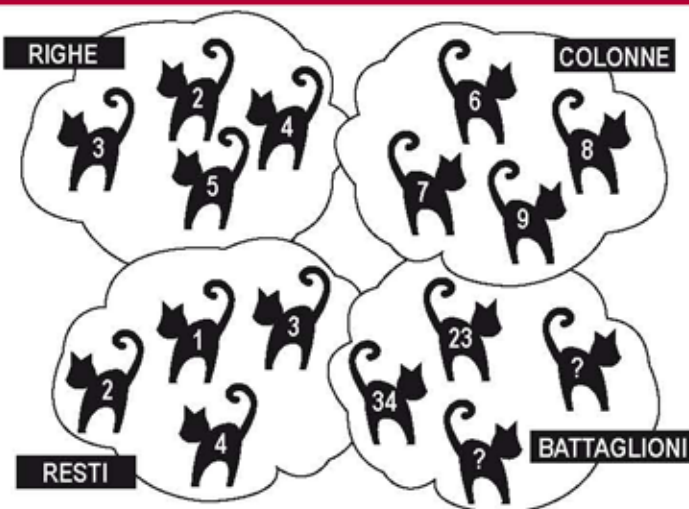
Questa griglia è un po' particolare rispetto al solito perché... manca la griglia. La correlazione degli indizi infatti non necessita del solito schema ma basta capire bene come usarli per arrivare allo schema finale. La riga e la colonna con "note" sono a tua disposizione se vuoi prendere qualche appunto e non saranno valutate nella soluzione.

Se possono essere d'aiuto, trovi gli schemi con il numero di righe, il numero di colonne, il numero di resti e il totale dei gatti di ogni battaglione.

Quattro battaglioni di gatti (Mici Amici, Sfegattati, Miao Tse Tung, Felinissimi) si radunano in un palazzo... per discutere la situazione.

I battaglioni sono suddivisi in righe (numeri diversi da 2 a 5) e in colonne (numeri diversi da 6 a 9) e in ciascun battaglione rimane un resto (numeri diversi da 1 a 4) che è sempre differente dal numero delle righe di cui è composto.

1. I Felinissimi sono disposti su 3 o 4 righe e hanno più resto degli Sfegattati.
2. I Miao Tse Tung sono disposti su 2 colonne in meno dei Mici Amici ma rispetto a questi hanno più righe.
3. C'è un battaglione da 34 gatti, che ha più resto dei Mici Amici.
4. Uno dei battaglioni è formato da 23 gatti.
5. Ci sono più Sfegattati che Felinissimi e più Felinissimi che Mici Amici.



Battaglione	Righe	Colonne	Resti	Note
Felinissimi				
Miao Tse Tung				
Mici Amici				
Sfegattati				
Note				

PUNTEGGIO

80

Griglia incompleta:
 • indizi corretti = 5
 • indizi errati = -10

7 SUDOKU ESTERNO

Riempire tutte le caselle in modo tale che ogni riga, ogni colonna e ogni settore 3x3 contenga tutti i numeri da 1 a 9, senza alcuna ripetizione. I numeri fuori dalla griglia devono essere inseriti nella riga o colonna corrispondente in uno dei primi 3 spazi.

	2	6	6	3	3			
	5	4	7	7	4	5	8	2
8								1 9
5								2 7
3								6 8
8 9								5 8
6								2 9
1 2								6 7
1								1 7
8 9								5 3
	1	2	5	1	7	6		
	7	3						

PUNTEGGIO

100

Schema incompleto:
 • caselle corrette = 1
 • caselle errate = -2

8 PAROLA MAGICA ILLUSTRATA

Trova la parola che, pur con diversi significati, si può associare a tutte e quattro le immagini seguenti.

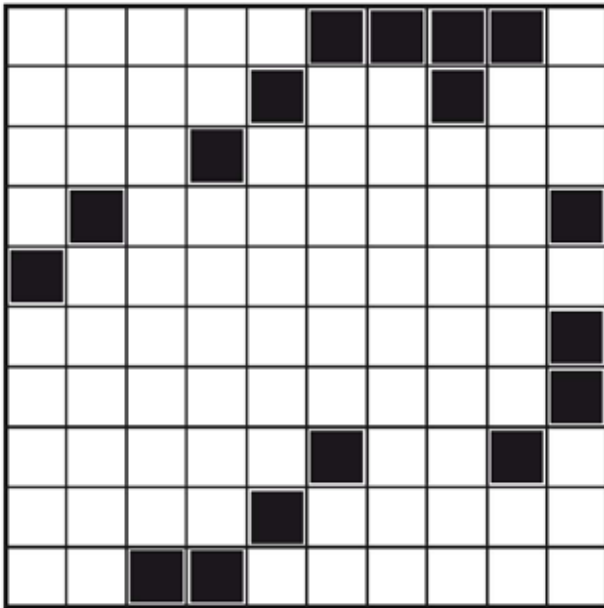


PUNTEGGIO

40

9 CRUCITYPE

Le definizioni sono divise per lunghezza di soluzione, senza distinzione tra orizzontali e verticali.



A schema completo, potrai contare 13 A

2 lettere

- A Venezia c'è la Rezzonico
- Scrisse *Gli indifferenti* (iniz.)
- La provincia di Ostuni (sigla)
- Articolo maschile
- Particella iterativa
- Iniziali di Mann
- La provincia di Fidenza (sigla)

3 lettere

- Pupo dell'opera *Iris*
- Piccole dopo la mezzanotte
- Il Valiani che fu Senatore a vita
- Le facce del cubo

4 lettere

- La sede dei XXIV Giochi Olimpici
- Nastase grande tennista romeno del passato
- È bagnata sia dall'Oceano Indiano che dall'Oceano Pacifico

5 lettere

- Il rivale di Turiddu
- Ganci per ormeggi
- L'altopiano detto il "tetto del mondo"
- Pregiati quelli di Carrara

6 lettere

- Sono briciole di tempo
- Laborioso
- Vestibolo d'ingresso di antichi templi
- Introduzioni letterarie
- Quelli stradali un tempo erano a gas
- Un passeggero dell'ufò
- Giunte in coda a tutte

7 lettere

- Formaggio tipico calabrese chiamato anche "burrino"

8 lettere

- Le parole... nei cruciverba

9 lettere

- Sono dei volponi
- Pianta delle Ombrellifere
- Grosso coltello da macellaio
- Il metallo che i romani chiamavano "Stibium"
- Monte da cui nasce l'Arno

PUNTEGGIO

100

Schema incompleto:

- caselle corrette = 1
- caselle errate = -2

10 OGNUNO AL SUO POSTO

Dividere le 30 parole in 6 gruppi da 5 elementi ciascuno in modo che in ogni gruppo TUTTE le parole siano attinenti ad una stessa categoria. Le categorie sono ignote e l'ordine in cui segnate i gruppi non ha alcuna importanza.

ATTENZIONE!

Solo suddividendo correttamente le parole in 6 gruppi da 5, ogni termine trova il suo posto.

SPONDA	SCIROCCO	SCARTO	MURO	GOLF
CANCELLO	CAMBIO	CORONA	BACINO	AGO
PALLA	CARLINO	VOLANTE	FIORINO	SIEPE
POLO	GABBIA	CORSO	PILOTA	LUCCHETTO
LETTO	SCUDO	CERNIERA	RAMO	PIASTRA
RIMERA	CERNITA	LUPO	BORA	SPADA

GRUPPO 1:					
GRUPPO 2:					
GRUPPO 3:					
GRUPPO 4:					
GRUPPO 5:					
GRUPPO 6:					

PUNTEGGIO

100

Schema incompleto:

- per ogni gruppo intero e corretto 15